

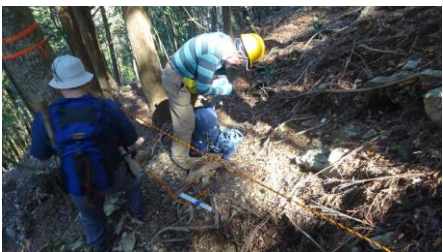
新宮山彦ぐるーぷ第2229回

行仙宿↓香精山北の巡視・整備

◇実施日 4月9日(日) 晴

◇参加者 沖崎吉信、児嶋道夫、濱野兼吉、湯川一郎、大森洋、山川自知、梶野照雄、阪口雄二 8名

例年この時期は吉野の桜見物で国道が渋滞するので、余裕を見て20分ほど早く家を出る。吉野町の国道はまったく混んでいなく、あっさりと通過してしまった。桜の開花が異常に早く、吉野もその例外とはならなかったようだ。



登山口を出発

行仙宿に着く

ロープを張る

午前8時過ぎに登山口到着、一番乗りかと思ったが自治君がすでに着いていた。10分ほど経って湯川車などが到着する。

今日は全員で巡視を行うため、沖崎車を香精山北巡視路の下山口にデポしてきたようだ。

午前8時半、予定の時間に登り始める。お天気はいいのだが、まだ風があり気温も低い。行仙宿に着いて玄関脇の温度計を見るとプラス5℃で、12月に戻ったようだった。

22番鉄塔南側の間違った踏み跡にロープを張って通行止めにする。笠捨山捲き道分岐で奥駈道と旧逋信道に分かれて歩く。

【笠捨山捲き道班】

笠捨山捲き道班は梶野、児嶋、山川の3人。



笠捨山捲き道分岐

岩場を計測

26番鉄塔

捲き道は部分的に谷側が崩れている箇所があるが、昨年と大きな違いはない。24番鉄塔先のベンチで一休み。15分ほど歩いて岩が露出したトラバース道に着く。児嶋さんがロープの中央部に上からステーを取った。全体の距離を測ると20mほどある。アンカーが打てそうな硬い岩盤部はおよそ12mで、岩がむき出しの部分には

クサリの取り付けができそうだ。

斜木を一本切除して奥駈道に着く。奥駈道合流手前の大きな倒木はその位置が昨年に比べて低くなっていった。数年後には登山道に横たわるだろう。12時少し前だったので、26番鉄塔に向かう。26番鉄塔に着いて、笠捨山班を待たずに昼食を摂る。

約25分遅れで笠捨山班が到着し昼食後出発。地蔵岳越えの奥駈道班と地蔵岳巻き道班に分かれて出発した。

【地蔵岳經由、奥駈道班】

地蔵岳越えの奥駈道班は梶野、児嶋、濱野、山川、〇〇の5名。



槍ヶ岳の靡看板

地蔵岳山頂

クサリ場を降りる

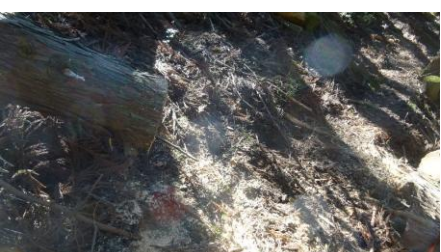
取り付けられたクサリをチェックしながら進むが、クサリ、登山道共に異常は無い。倒木も無いので黙々と進むだけだ。

午後2時に捲き道班と合流して四阿宿に向かう。

四阿宿からは、東屋岳經由で国道に降りる組と、香精山北の巡視路を下山する組に分かれる。

【香精山北の巡視路下山班】

巡視路下山班は梶野、濱野、湯川、山川、〇〇の5名、四阿宿から香精山北の30番鉄塔までは結構距離があり30分歩いて鉄塔に着く。



30番鉄塔

倒木を切除

テープを追加

鉄塔巡視路は3月に歩いているのでよく判っている。31番鉄塔はよく見えているのだが急な下りで道幅も狭く注意が必要だ。31番鉄塔を少し下った所の3月に切り残した杉の倒木を処理し、午後4時過ぎに国道に下山した。
(記：梶野)

【笠捨山經由、奥駈道班】

朝9時45分に行仙宿を出発して笠捨山山頂に着いたのが11時55分。捲き道班と合流する26番鉄塔に着いたのが12時50分だった。

近年台風の影響もなく、道荒れや倒木も無いので途中の作業も無い。

それなのに笠捨山山頂まで2時間以上を要するようになった。



ロープを追加



標識を直す



笠捨山山頂

6番鉄塔からは35分だった。



本日の参加者



地蔵岳捲き道を進む



奥駈道に復帰

捲き道班の皆さんをかなり待たせる結果となってしまった。

年に一度は笠捨山に登るので、その到達時間を体力、年齢の目安としてきたが、毎年5分位ずつ延着するようになってきた。先が見えてきた思いである。

行仙宿から26番鉄塔までの奥駈道に何ら異常は無かった。

【地蔵岳捲き道班】

26番鉄塔で昼食を摂っていると一人の登山者が通りかかった。上葛川口より奥駈道に入り、行仙岳までピストンした帰り道だという。すごいハイペースだ。名前を聞くと熊野市久生屋の三隅浩君で、地蔵岳捲き道を誘うと、是非行ってみたいとのこと。沖崎、湯川、濱野、三隅の4人が地蔵岳捲き道に入る。

捲き道に入っすぐ、左右の杉林が間伐されている。今までになかったことだ。地蔵岳の水場からいつものルートで奥駈道に着く。2

地蔵岳捲き道は昨年と変わらず、まったく異常なしだった。

奥駈道を待って四阿宿まで登り、沖崎、児嶋、大森の3名は東屋岳からR425へ下山した。55分だった。(記：沖崎)

行動タイム

08:30 補給路登山口→09:30 行仙宿→09:55 笠捨山捲き道分岐→
(11:55 笠捨山)→11:52 葛川辻→12:06 26番鉄塔 (→12:33
26番鉄塔) 13:08→13:11 地蔵岳→(13:42 捲き道經由奥駈道)
14:02 捲き道班合流→14:22 四阿宿→(15:20 東屋岳經由R42
5)→14:57 30番鉄塔→16:11 巡視路經由R425→16:53 補
給路登山口